

The logo features the text 'ESG Business CONFERENCE' in a bold, sans-serif font. 'ESG' is in black, 'Business' is in black, and 'CONFERENCE' is in orange. The text is overlaid on a blue circular graphic with a white swoosh and a small orange dot.

ESG Business CONFERENCE

**13 giugno, Milano, Palazzo Giureconsulti
Ore 9 – 17.00**

Due piani e cinque sale in un palazzo storico con vista sul Duomo di Milano

Oltre 250 aziende e investitori coinvolti nelle ricerche

Alcune tra le principali organizzazioni istituzionali: Consob, Assofondipensione, Aidp e Andaf

Quattro conferenze plenarie, una serie di workshop operativi, oltre 10 one-to-one con i best cases

ESG-RESEARCH, ESG-NETWORKING, ESG-SOLUTIONS

un progetto



di cosa parliamo



L'ESG AL CENTRO

L'ESG NELLA GOVERNANCE DELL'AZIENDA

- Evento di presentazione dei risultati dell'Integrated Governance Index, unico progetto di ricerca sulla integrazione degli Esg nei modelli di gestione dell'azienda

IL CAPITALE UMANO ESG

- La crescita dell'interesse ai temi Esg sta riguardando le diverse aree. Dopo sostenibilità, finanza e compliance, questo è l'anno delle Human Resources

GLI INVESTITORI ISTITUZIONALI

- Cosa conoscono gli investitori istituzionali dell'Esg in azienda? Come si informano? Come fanno engagement? La parola ai fondi pensione italiani

GREEN LOANS & BOND

- La finanza green è uno dei driver perché riesce a dare un «quantum» alla sostenibilità. Nella forma dei bond, ma anche nella forma, in via di affermazione in Italia, dei sustainable loans

dove ci incontriamo

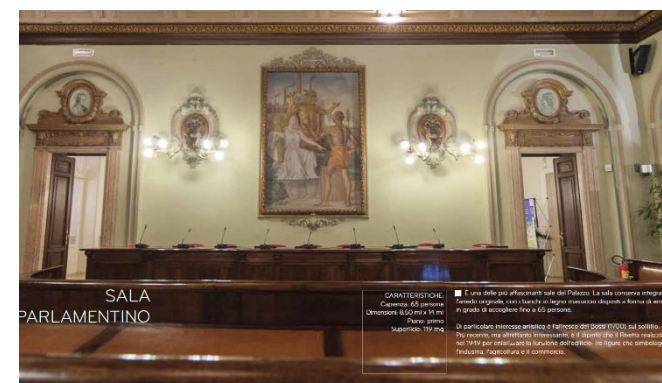
LA LOCATION

PALAZZO GIURECONSULTI

- Due piani del prestigioso Palazzo Giureconsulti, affacciato su Piazza Duomo

5 SALE

- Una location modulabile per conference, tavole rotonde e workshop operativi

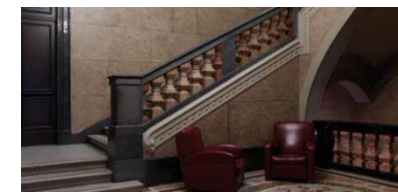


dove ci incontriamo

LA LOCATION

SPAZI ESPOSITIVI E NETWORKING

- Corridoi e angoli per presentare la propria realtà, ma anche per un elegante momento di relazione nel corso della giornata



come ci parliamo



UN NUOVO FORMAT

- L'ESG Business Conference è l'evoluzione dell'Integrated Governance Conference, evento di presentazione focalizzato sui risultati di IGI, unico progetto di ricerca sulla integrazione degli Esg nei modelli di gestione delle aziende, che, alla sua IV edizione, ha consolidato la propria credibilità verso un network di primarie aziende italiane

CONTENITORE INNOVATIVO

- La crescita dell'interesse ai temi Esg, in particolare di aree come la finanza, le HR e la compliance, rende l'evento indispensabile ai professionisti della sostenibilità. Perciò, quest'anno, l'appuntamento diventa ESG business Conference, andando oltre IGI. Diventa un *contenitore* in cui valorizzare, grazie alla fidelizzazione delle imprese IGI, momenti di confronto e networking sulle frontiere più calde dei fattori environmental, social e governance
- La giornata si articolerà in 2 conferenze plenarie
 - Presentazione Integrated Governance Index 2019 [mattino]
 - Green Loans & Bond [primo pomeriggio]
- E due conferenze di approfondimento
 - Pension Funds & Engagement Esg
 - Human Capital & Esg

come ci parliamo



IL PROGRAMMA



SALA COLONNE



PARLAMENTINO



SUITE AFFARI



LAB ROOM

(aziende ESG governance LAB)

9.00 – Saluti e opening

9.30-11.00 – Plenaria
Presentazione Integrated
Governance Index

11-11.30 coffee break

Lunch

15.00-16.30 Plenaria
Green Loans & Bond

11-11.30 coffee break

11.30-12.30
HR e Esg

Lunch

14-15.00
Fondi pensione e Esg

11.00-11.30 coffee break

12.00-13.00
Board e Esg

Lunch

14.00-15.00
Dnf

Interviste LAB

11-11.30 coffee break

12.00-13.00 (intervista doppia)
4 Best Case (2x2)

Lunch

14-15.00 (intervista doppia)
4 Best Case (2x2)

Interviste LAB

Con chi ne parliamo

PUBBLICO E ISTITUZIONI

- Nel 2018 sono stati oltre 200 i manager coinvolti nella giornata. Alla Conference, Consob ha presentato per la prima volta la sua ricerca sulle Dnf
- Il 2019 punta alle 250-300 presenze poiché si è allargato lo spettro della ricerca dell'Index che coinvolgerà oltre 200 aziende (l'anno scorso la ricerca IGI ne ha coinvolte 100), allargandosi alle principali società non quotate, nonché alle aziende soggette a Dnf (paniere Consob)

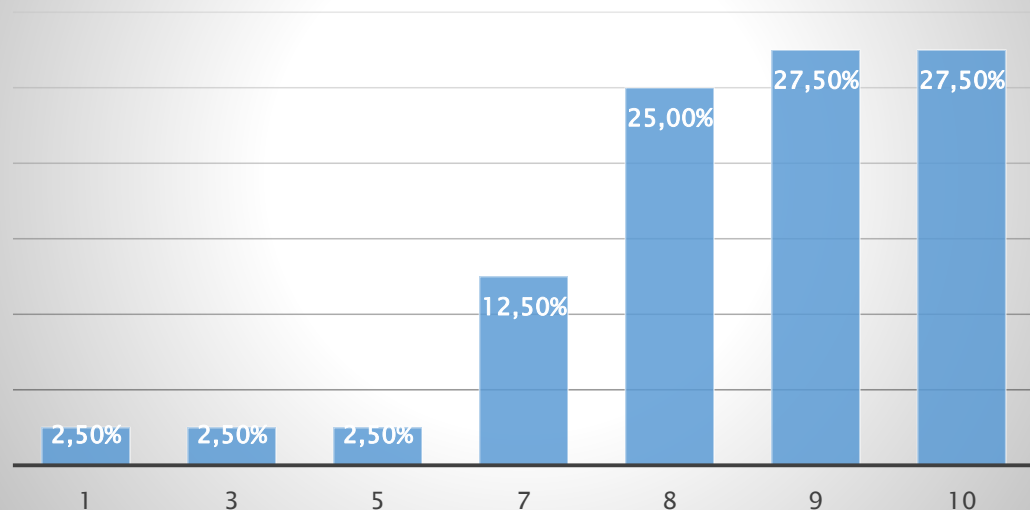


Con chi ne parliamo

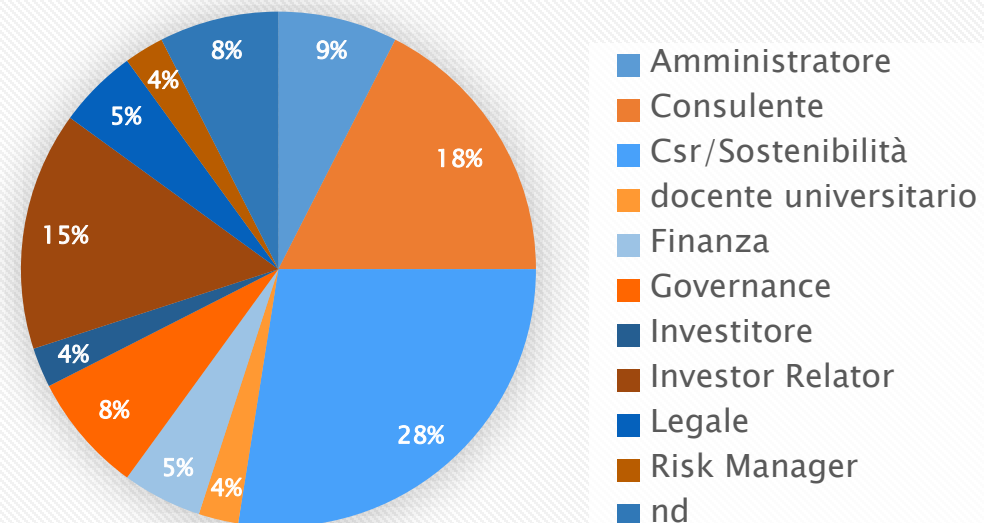
PUBBLICO E ISTITUZIONI

- Nel 2018 è stato sottoposto un questionario di gradimento ai partecipanti, ottenendo un giudizio molto positivo per tutti gli appuntamenti della giornata (dati disponibili a richiesta). Di seguito ,a fotografia di sintesi (voti da 1 a 10)

Consigliaresti a un amico o a un collega di vivere questa esperienza?



Qual è il tuo ruolo?



chi coinvolgiamo

LE 47 AZIENDE DEL 2018

- Nel 2018 hanno partecipato all'Integrated Governance Index 47 aziende sulle prime 100 società quotate, coinvolgendo 150 manager (una media di 3 per azienda)



chi coinvolgiamo

I NOSTRI PARTNER 2019

Hanno già aderito al progetto

- Legal speaker
 - Studio Legale Dentons
 - Studio Legale BonelliErede
 - Studio Legale Gop (Gianni Origoni ...)
- Main partner finanziario
 - BMO
- Partner aderenti all'ESG governance LAB
 - Studio Legale De Luca & partners (area HR)
 - Integrate (area rating Esg)
 - Acea
 - Banca Generali
 - Erg
 - Hera
 - Poste
 - Prysmian
 - Saipem
 - Snam
 - Unipol
- Partner HR e integrated thinking
 - Methodos
- Partner istituzionali
 - Assofondipensione, Aidp, Andaf (apertura dei lavori di Consob)
- Partner green finance
 - *in discussione*
- Partner servizi tech & blockchain
 - *in discussione*
- Media partner
 - *TOP LEGAL*
 - *ESG Business Review*
 - Avviata collaborazione con *l'Economia del Corriere della sera*